

ΟΔΗΓΙΕΣ ΚΑΙ ΣΗΜΑΝΤΙΚΕΣ ΠΛΗΡΟΦΟΡΙΕΣ ΓΙΑ ΤΙΣ ΣΧΟΛΙΚΕΣ ΕΠΙΣΚΕΨΕΙΣ

Παρακαλούμε διαβάστε προσεκτικά πριν κανονίσετε μια επίσκεψη

ΚΡΑΤΗΣΕΙΣ

Όλες οι σχολικές επισκέψεις πρέπει να κλείνονται εκ των προτέρων. Οι κρατήσεις για το τρέχον σχολικό έτος θα ξεκινήσουν στις 20 Σεπτεμβρίου 2023.

Οι επισκέψεις **εξαρτώνται από τη διαθεσιμότητα** και οι κρατήσεις πραγματοποιούνται με βάση σειρά προτεραιότητας. Παρακαλείστε να σημειώσετε ότι θα δοθεί προτεραιότητα σε σχολεία που δεν έχουν επισκεφθεί το Κέντρο στο παρελθόν.

Οι επισκέψεις στο Κέντρο πραγματοποιούνται μία φορά το μήνα κατά τη διάρκεια του σχολικού έτους από τον Οκτώβριο έως τον Μάιο και **η διάρκειά τους είναι 3,5 ώρες** (από τις 9 π.μ. έως τις 12.30 μ.μ.).

Οι ημερομηνίες είναι οι εξής:

- 1.Τετάρτη 18/10
- 2.Τετάρτη 15/11
- 3.Τετάρτη 13/12
- 4.Τετάρτη 17/1
- 5.Τετάρτη 14/2
- 6.Τετάρτη 13/3
- 7.Τετάρτη 17/4
- 8.Τετάρτη 15/5

Οι επισκέψεις κλείνονται μόνο για μαθητές που φοιτούν στην τελευταία τάξη του λυκείου, **εκτός από την επίσκεψη του Μαΐου**, όπου οι κρατήσεις θα γίνονται **μόνο** για μαθητές του γυμνασίου ή της πρώτης και δεύτερης τάξης του λυκείου.

Αριθμός μαθητών

Η επίσκεψη περιλαμβάνει ξενάγηση σε εργαστήρια και εγκαταστάσεις περιορισμένου χώρου, καθώς και μια διαδραστική δραστηριότητα στην οποία μπορεί να συμμετάσχει μόνο περιορισμένος αριθμός μαθητών. Ως εκ τούτου, ο συνιστώμενος αριθμός μαθητών καλό θα ήταν να μην υπερβαίνει τους 12-15 (**μέγιστος αριθμός 18**).

Επίβλεψη

Για επαρκή επίβλεψη (π.χ. όταν οι μαθητές χωρίζονται σε δύο ομάδες για δραστηριότητες) συνιστούμε **δύο συνοδούς** καθηγητές/υπεύθυνους.

ΑΚΥΡΩΣΕΙΣ

Σε περίπτωση ακύρωσης παρακαλούμε να προσπαθήσετε να μας ειδοποιήσετε εκ των προτέρων όσο το δυνατόν νωρίτερα. Η επίσκεψή σας θα επαναπρογραμματιστεί στην επόμενη διαθέσιμη ημερομηνία.

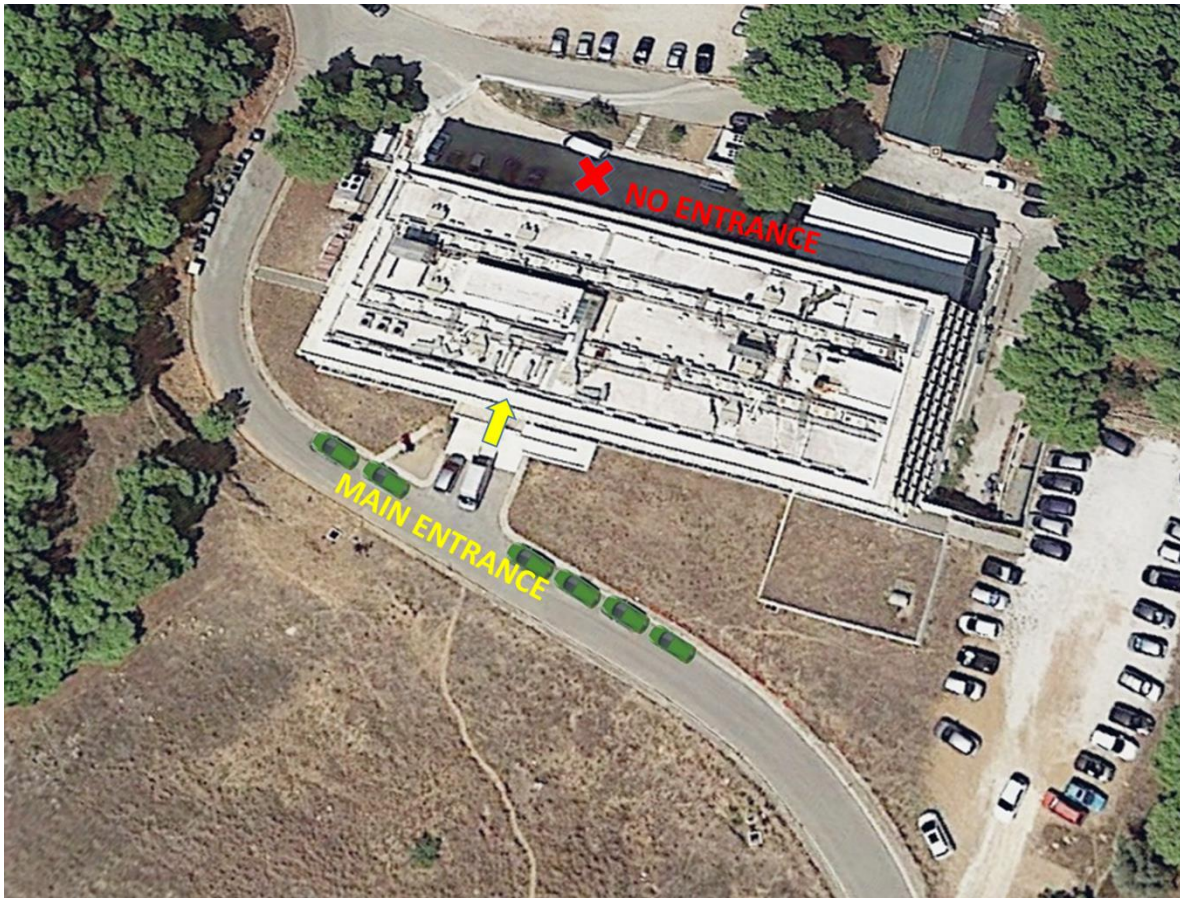
Το ΕΚΕΒΕ ΦΛΕΜΙΓΚ διατηρεί το δικαίωμα να ακυρώσει τη σχολική επίσκεψη την τελευταία στιγμή σε περίπτωση ανωτέρας βίας.

ΤΗΝ ΗΜΕΡΑ ΤΗΣ ΕΠΙΣΚΕΨΗΣ

Χώρος στάθμευσης

Το ΕΚΕΒΕ ΦΛΕΜΙΓΚ δεν μπορεί να παρέχει χώρο στάθμευσης σε πούλμαν ή λεωφορεία κατά τη διάρκεια της σχολικής επίσκεψης.

Τα πούλμαν παρακαλούνται να αποβιβάζουν και να παραλαμβάνουν τους μαθητές έξω από την ΜΠΡΟΣΤΙΝΗ ΚΥΡΙΑ ΕΙΣΟΔΟ του κτιρίου (αποβίβαση στις 9 π.μ. και παραλαβή στις 12.30 μ.μ.).



Χρόνος άφιξης & καθυστερήσεις

Παρακαλείστε να φτάνετε εγκαίρως για την επίσκεψη. Προτείνουμε **άφιξη στις 9 π.μ.**, ώστε να έχετε αρκετό χρόνο για να υπογράψετε τα ονόματα σας στην είσοδο και να πάρετε την ταυτότητα του επισκέπτη.

Το πρόγραμμα αρχίζει ακριβώς στις 9:15 π.μ.

Σας ενημερώνουμε ότι σε περίπτωση καθυστερημένης άφιξης το πρόγραμμα της επίσκεψης δεν μπορεί να τροποποιηθεί κατά τρόπο που να επιτρέπει την πραγματοποίηση όλων των προγραμματισμένων δραστηριοτήτων. Το προσωπικό του ΕΚΕΒΕ ΦΛΕΜΙΓΚ θα αποφασίσει ποιές από τις δραστηριότητες θα πραγματοποιηθούν και η ώρα αναχώρησης θα παραμείνει στις 12.30 μ.μ.

Πρόγραμμα επίσκεψης

Δείτε το αρχείο "**Πρόγραμμα σχολικών επισκέψεων**" για μια περίληψη του προγράμματος της επίσκεψης. Οι εκπαιδευτικοί και οι μαθητές ενθαρρύνονται επίσης να συμβουλευτούν την ιστοσελίδα του Κέντρου για πληροφορίες, εάν επιθυμούν να εξοικειωθούν με το Κέντρο πριν από την επίσκεψή τους.

Σημειώστε ότι το ΕΚΕΒΕ ΦΛΕΜΙΓΚ διατηρεί το δικαίωμα να αλλάξει το πρόγραμμα της σχολικής επίσκεψης χωρίς προηγούμενη ειδοποίηση.

Ταυτότητες επισκεπτών

Η χρήση της ταυτότητας επισκέπτη είναι υποχρεωτική για όλους τους μαθητές και τους συνοδούς ενήλικες καθ' όλη τη διάρκεια της επίσκεψης. Η ταυτότητα επιστρέφεται στη γραμματεία πριν από την αναχώρηση.

Τουαλέτες

Το Κέντρο διαθέτει περιορισμένες εγκαταστάσεις τουαλέτας για μεγάλες σχολικές ομάδες. Παρακαλείστε να το λάβετε υπόψη σας κατά τον προγραμματισμό της επίσκεψής σας.

Γκαρνταρόμπα

Δεν υπάρχει κλειδωμένος χώρος αποθήκευσης για τσάντες και παλτό. Τα προσωπικά αντικείμενα που αφήνονται αφύλακτα σε οποιονδήποτε χώρο του Κέντρου αποτελούν ευθύνη του ιδιοκτήτη.

Φυσική πρόσβαση και ειδικές ανάγκες

Υπάρχει περιορισμένη ισόπεδη πρόσβαση στο κτίριο μεταξύ των διαφόρων χώρων επίσκεψης. Παρακαλούμε να μας ενημερώσετε εκ των προτέρων εάν κάποιος από την ομάδα σας χρειάζεται ισόπεδη πρόσβαση ή έχει οποιαδήποτε άλλη ειδική ανάγκη.

Φωτογράφιση και βιντεοσκόπηση

Οι επισκέπτες δεν επιτρέπεται να φωτογραφίζουν ή να βιντεοσκοπούν οποιονδήποτε από τους χώρους του Κέντρου (εργαστήρια, εγκαταστάσεις, μουσείο κ.λπ.).

Το ίδιο το Κέντρο ενδέχεται να θελήσει να φωτογραφίσει ή να βιντεοσκοπήσει τις επισκέψεις των μαθητών για το αρχείο του/τα μέσα κοινωνικής δικτύωσης/την ιστοσελίδα του/κ.λπ. Στην περίπτωση αυτή, θα ζητείται γραπτή συγκατάθεση από τους νόμιμους κηδεμόνες όλων των μαθητών που επισκέπτονται το Κέντρο. Επιπλέον, κατά την ημέρα της επίσκεψης, εάν μια σχολική επίσκεψη φωτογραφίζεται ή βιντεοσκοπείται, είναι υποχρέωση του Κέντρου να ενημερώσει τους επισκέπτες τη στιγμή στην οποία συμβαίνει, ώστε να μπορούν να απομακρυνθούν εάν δεν επιθυμούν να συμπεριληφθούν.

Κάπνισμα

Το κάπνισμα δεν επιτρέπεται σε κανέναν χώρο του ΕΚΕΒΕ ΦΛΕΜΙΓΚ, ούτε εντός ούτε εκτός του κτιρίου.

Covid-19

Το Κέντρο συμμορφώνεται με όλες τις κρατικές οδηγίες σχετικά με την πανδημία Covid-19. Προς το παρόν δεν υπάρχουν επίσημες οδηγίες σχετικά με τα μέτρα πρόληψης της μόλυνσης από Covid-19. Συνιστάται, ωστόσο, η χρήση μάσκας όποτε είναι δυνατόν, ιδίως κατά τη διάρκεια πολυπληθών δραστηριοτήτων σε μικρούς χώρους.

Ζητείται από τους επισκέπτες να φορούν μάσκες ανά πάσα στιγμή εάν έχουν έρθει σε επαφή με επιβεβαιωμένο κρούσμα Covid-19 και να απέχουν εντελώς από την επίσκεψη σε περίπτωση που οι ίδιοι βρεθούν θετικοί ή αισθανθούν αδιαθεσία με οποιονδήποτε τρόπο.

Κώδικας συμπεριφοράς

Για να διασφαλίσουμε ότι όλοι θα έχουν μια ασφαλή και ευχάριστη επίσκεψη, ζητάμε από όλα τα γκρουπ:

- Να ακούνε και να συμμορφώνονται με τις οδηγίες του προσωπικού του Κέντρου
- Να προσέχουν τα επίπεδα θορύβου στους διαδρόμους και σε όλους τους χώρους του Κέντρου
- Να χρησιμοποιούν τα κινητά τηλέφωνα με σεβασμό προς τους άλλους. Να απενεργοποιούν τα κινητά τηλέφωνα κατά τη διάρκεια παρουσιάσεων και δραστηριοτήτων.
- Να μην αφήνουν την ομάδα και να περιφέρονται στους χώρους χωρίς άδεια
- Να μην τρέχουν στους διαδρόμους, στις σκάλες ή στα εργαστήρια προς αποφυγή ατυχημάτων ή/και συγκρούσεων με προσωπικό που μπορεί να μεταφέρει ευαίσθητο εξοπλισμό και υλικά
- Να μην αγγίζουν αντικείμενα που εκτίθενται εκτός προθήκης στο Μουσείο.
- Να μην αγγίζουν τον εξοπλισμό στα εργαστήρια και τις εγκαταστάσεις χωρίς άδεια.
- Να μην καταναλώνουν τρόφιμα ή ποτά στο μουσείο και στα εργαστήρια, εκτός νερού
- Να αφήνουν όλους τους χώρους τακτοποιημένους μετά από κάθε δραστηριότητα

ΕΠΙΚΟΙΝΩΝΙΑ

Εάν ενδιαφέρεστε να κάνετε κράτηση για σχολική επίσκεψη, παρακαλούμε **επικοινωνήστε μέσω μείλ** με τη Γραμματεία στη διεύθυνση

secretariat@fleming.gr

αναφέροντας στο email σας **τα ακόλουθα στοιχεία**

- Όνομα σχολείου και περιοχή
- Προτιμώμενη ημερομηνία επίσκεψης (αναφέρετε και εναλλακτικές ημερομηνίες)
- Πληροφορίες για την τάξη (κατεύθυνση, αριθμός μαθητών)
- Εάν έχετε επισκεφθεί το Κέντρο στο παρελθόν (παρακαλείστε να αναφέρετε όλες τις προηγούμενες ημερομηνίες επισκέψεων)
- Όνομα και στοιχεία επικοινωνίας του υπεύθυνου της επίσκεψης

Επιβεβαίωση κράτησης

Όταν λάβουμε το αίτημά σας, θα επικοινωνήσουμε μαζί σας για να επιβεβαιώσουμε τη διαθεσιμότητα και να κλείσουμε την ημερομηνία της επίσκεψής σας.

Μόλις επιβεβαιωθεί η επίσκεψή σας, θα πρέπει να μας στείλετε έναν **κατάλογο με τα ονοματεπώνυμα όλων των μαθητών** της ομάδας που θα επισκεφθεί το Κέντρο, καθώς και τα ονοματεπώνυμα των δύο συνοδών καθηγητών/υπευθύνων (οι επισκέπτες θα πρέπει να υπογράψουν δίπλα στο όνομά τους κατά την άφιξη).

Θα σας στείλουμε επίσης ένα **έντυπο συγκατάθεσης** που θα πρέπει να υπογραφεί από τους νόμιμους κηδεμόνες των επισκεπτών μαθητών σε περίπτωση που επιθυμούν να συμπεριληφθούν σε οποιαδήποτε φωτογράφιση/βιντεοσκόπηση που μπορεί να λάβει χώρα κατά τη διάρκεια της επίσκεψης. Ο υπεύθυνος της επίσκεψης πρέπει να φέρει τα υπογεγραμμένα έντυπα συγκατάθεσης την ημέρα της επίσκεψης ή να μας στείλει ψηφιακά αντίγραφα πριν από την ημέρα της επίσκεψης.

Με την κράτηση της επίσκεψής σας, συμφωνείτε ότι θα ακολουθήσετε όλες τις προαναφερθείσες οδηγίες.

Ανυπομονούμε να σας καλωσορίσουμε στο Κέντρο μας.